



## CHAMBRES D'HÔTES - L'ÉVIDENCE - BRAGNY-SUR-SAÔNE - BOURGOGNE

### L'ÉVIDENCE

Chambres d'hôtes et gîte à Bragny-Sur-Saône -  
Bourgogne

<https://levidence-bourgogne.fr>



Claire BERTHAUD




☎ 06 75 81 52 16

**A** Chambres d'hôtes Gîte - L'évidence - Bragny-Sur-Saône - Bourgogne : 6 route de Verdun 71350 BRAGNY-SUR-SAONE





## Chambres d'hôtes Gîte - L'évidence - Bragny-Sur-Saône - Bourgogne

-  Chambre La Kizomba
-  Chambre La Viennoise
-  Chambre La Java
-  Chambre La Rumba



L'évidence, ancien site du château de Pontus de Tyard, domine la côte chalonnaise et permet de découvrir les nombreuses richesses de la Bourgogne Franche-Comté, en particulier ses vins et sa gastronomie. Cette maison de charme se situe à proximité de Beaune, Nuits-Saint-Georges, Dijon, Arbois.



## Infos sur l'établissement



*Communs*

A proximité propriétaire  
Entrée commune  
Jardin commun

Entrée indépendante  
Habitation indépendante



*Activités*



*Restauration*

Table d'hôtes

Il est possible de réserver un dîner en table d'hôtes du dimanche soir au mercredi soir. Je me ferai un plaisir de vous préparer des mets régionaux dans une ambiance conviviale et chaleureuse.



*Réseaux*

Accès Internet



*Stationnement*

Parking



*Services*

Location de draps et/ou de linge

Nettoyage / ménage

Baby sitting

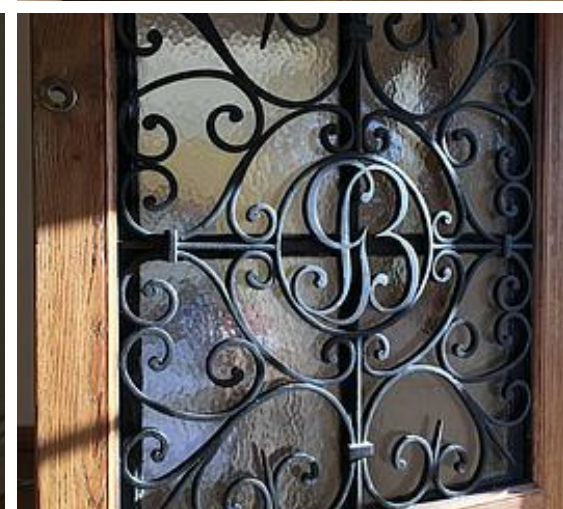


*Extérieurs*

Terrain de pétanque  
Piscine chauffée  
Parc

Piscine partagée  
Piscine plein air  
Table de ping pong

Le parc est arboré. Il vous permettra de savourer le calme de la propriété, de flâner, de vous baigner et peut-être d'apercevoir un écureuil.





## Chambre La Kizomba



Chambre



2

personnes



1

chambre



35

m<sup>2</sup>

Chambre de plain-pied, permettant de se relaxer devant son accès.

<i>Chambres</i>	Chambre(s): 1 Lit(s): 1	dont lit(s) 1 pers.: 0 dont lit(s) 2 pers.: 1
<i>Salle de bains / Salle d'eau</i>	Lit 180 x 190, avec possibilité de dissocier pour faire 2 lits de 90 X 190 Salle de bains avec douche Sèche cheveux	Salle de bains privée Sèche serviettes
<i>WC</i>	WC indépendants	
<i>Cuisine</i>	Coin cuisine à disposition (chambre d'hôtes) Appareil à raclette Four Lave vaisselle	Appareil à fondue Four à micro ondes Réfrigérateur
<i>Autres pièces</i>	Salon Terrasse	Séjour
<i>Media</i>	Télévision	Wifi
<i>Autres équipements</i>	Lave linge collectif	Matériel de repassage
<i>Chauffage / AC</i>	Chauffage	Cheminée
<i>Exterieur</i>	Abri pour vélo ou VTT Cour commune Salon de jardin	Barbecue Jardin Terrain non clos
<i>Divers</i>		





## Chambre La Viennoise



Chambre



2

personnes



1

chambre



48

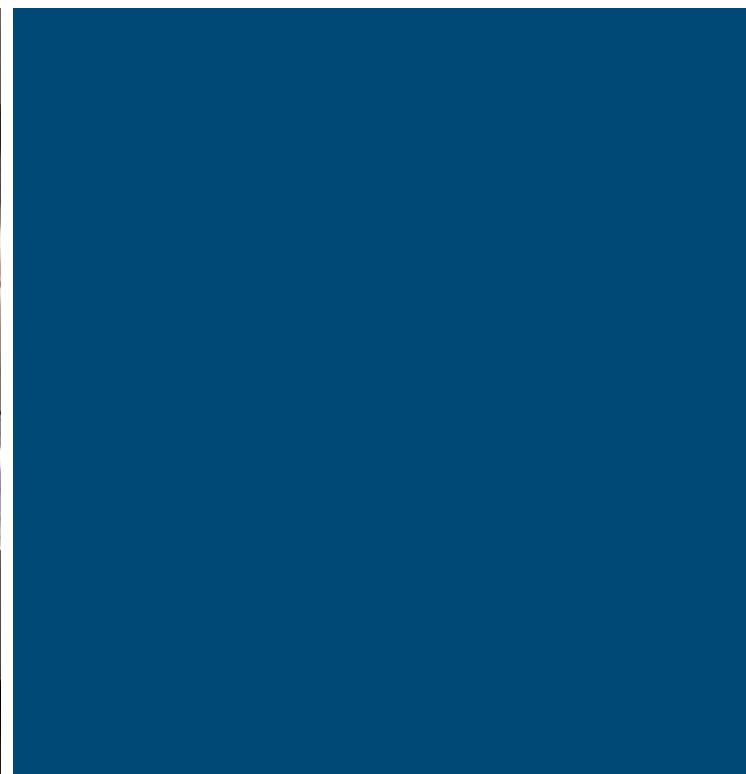
m<sup>2</sup>



Chambre spacieuse, avec la lumière traversante. Son espace salon permet de se prélasser tout en admirant la côte châlonnaise.

<i>Chambres</i>	Chambre(s): 1 Lit(s): 1	dont lit(s) 1 pers.: 0 dont lit(s) 2 pers.: 1
	Lit de 180 x 190 m, avec la possibilité de les dissocier pour faire 2 lits de 90 x 190m.	
<i>Salle de bains / Salle d'eau</i>	Salle de bains avec douche Sèche cheveux	Salle de bains privée Sèche serviettes
<i>WC</i>	WC indépendants	
<i>Cuisine</i>	Coin cuisine à disposition (chambre d'hôtes) Combiné congélation Four à micro ondes Réfrigérateur	Appareil à fondue Four Lave vaisselle
<i>Autres pièces</i>	Salon Terrasse	Séjour
<i>Media</i>	Télévision	
<i>Autres équipements</i>	Lave linge collectif	Matériel de repassage







## Chambre La Java



Chambre



2

personnes



1

chambre



25

m<sup>2</sup>

Chambre cocooning de 25m<sup>2</sup>, avec vue sur une partie du parc.

<i>Chambres</i>	Chambre(s): 1 Lit(s): 1	dont lit(s) 1 pers.: 0 dont lit(s) 2 pers.: 1
<i>Salle de bains / Salle d'eau</i>	Un lit de 160 x 190 m Salle de bains avec douche Sèche cheveux	Salle de bains privée Sèche serviettes
<i>WC</i>	WC indépendants	
<i>Cuisine</i>	Coin cuisine à disposition (chambre d'hôtes) Appareil à raclette Four Lave vaisselle	Appareil à fondue Four à micro ondes Réfrigérateur
<i>Autres pièces</i>	Salon Terrasse	Séjour
<i>Media</i>	Télévision	
<i>Autres équipements</i>	Lave linge collectif	Matériel de repassage
<i>Chauffage / AC</i>	Chauffage	Cheminée
<i>Exterieur</i>	Abri pour vélo ou VTT Cour commune Salon de jardin	Barbecue Jardin Terrain non clos
<i>Divers</i>		





## Chambre La Rumba



Chambre



4

personnes



1

chambre



52

m<sup>2</sup>

Chambre familiale spacieuse, de 52m<sup>2</sup>, avec 2 espaces nuit et un coin salon.

### Chambres

Chambre(s): 1

Lit(s): 2

dont lit(s) 1 pers.: 0

dont lit(s) 2 pers.: 2

La suite familiale comporte 2 espaces nuit séparés par une porte coulissante, permettant un peu d'intimité.

### Salle de bains / Salle d'eau

Salle de bains avec douche  
Sèche cheveux

Salle de bains privée  
Sèche serviettes

### WC

WC indépendants

### Cuisine

Coin cuisine à disposition  
(chambre d'hôtes)  
Appareil à raclette

Appareil à fondue

Four  
Lave vaisselle

Four à micro ondes  
Réfrigérateur

### Autres pièces

Salon  
Terrasse

Séjour

### Media

Télévision

### Autres équipements

Lave linge collectif

Matériel de repassage

### Chauffage / AC

Chauffage

Cheminée

### Exterieur

Abri pour vélo ou VTT  
Cour commune  
Terrain non clos

Barbecue  
Salon de jardin

### Divers





# Mes recommandations



## Le Caveau

☎ 03 85 91 82 50#06 08 06 54 34  
 8 rue Marguerite de Busseuil  
 🌐 <https://www.lecaveaudeverdun.fr/>

1.3 km  
 📍 VERDUN-CIEL



C'est dans une ambiance familiale et traditionnelle, autour d'une bonne table, que vous pourrez apprécier la spécialité de Verdun, la célèbre pôchouse verdunoise, mais aussi les spécialités bourguignonnes telles que le jambon persillé, la friture, les cuisses de grenouilles, œuf en meurette, ou encore le coq au vin...



## Guinguette l'Eau à la Bouche

☎ 03 45 28 82 93  
 Rue du Bac

6.8 km  
 📍 GERGY



Guinguette en bord de Saône : un cadre sympathique pour un repas en amoureux, en famille ou entre amis. Cuisine en lien avec les producteurs locaux. Terrasse en bord de Saône le long de la voie bleue. Animations musicales les vendredis soir de mi juin à fin août.



## Restaurant du port

☎ 09 50 99 69 14  
 25 Rue du Port

12.6 km  
 📍 ALLEROT



Jean-Baptiste, chef de l'établissement et son équipe élaborent régulièrement de nouveaux plats au gré des saisons. Friture et cuisses de grenouilles restent cependant toujours à la carte ! Profitez d'un cadre authentique et chaleureux que ce soit à l'intérieur ou sur la grande terrasse ombragée.



## Location de vélos à l'office de tourisme

☎ 03 85 91 87 52  
 11 Rue de Beaune

1.5 km  
 📍 VERDUN-CIEL



Partez à la découverte des alentours de Verdun-sur-le-Doubs en vélo électrique ! De 2h à plusieurs jours, les possibilités sont larges et vous laissent la liberté de construire votre itinéraire à votre guise.



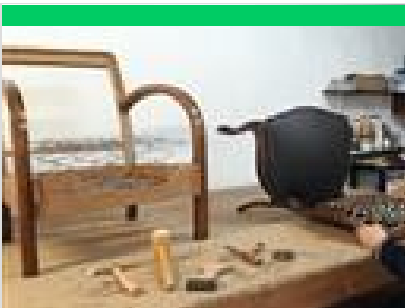
## Location de kayaks : descente du Doubs

☎ 03 85 91 87 52  
 11 rue de Beaune

1.5 km  
 📍 VERDUN-CIEL



Entre Chalon-sur-Saône et Beaune, de début juillet à fin août, louez un kayak monoplace ou biplace pour descendre le Doubs depuis Navilly (14km, 4h), Pontoux (10km, 2h30) ou Saunières (6km, 1h30) jusqu'à Verdun-sur-le-Doubs. Tout au long de cette sortie paisible au fil de l'eau en Bourgogne, vous verrez la nature sous un angle différent et pourrez facilement découvrir la faune sauvage qu'abrite cet environnement naturel. Les enfants peuvent commencer de naviguer en kayak à partir de 5 ans. Jusqu'à 12 ans ils doivent être accompagnés d'une personne majeure. Réservation obligatoire (possibilité de réserver en ligne).



### Cours de tapisserie d'ameublement

30 Rue de la République

1.6 km  
📍 VERDUN-CIEL



Vous souhaitez restaurer vous-même votre fauteuil ? Artisan tapissier depuis 30 ans, je vous transmets mon savoir-faire dans mon atelier. Ambiance conviviale et à votre rythme. Pour tous niveaux, horaires modulables.



### Cours de cuisine à l'Hostellerie Bourguignonne

☎ 03 85 91 51 45

2, avenue Président Borgeot

🌐 <http://www.hostelleriebourguignonne.co>

2.1 km  
📍 VERDUN-CIEL



Venez rejoindre Didier Denis aux fourneaux de l'hostellerie bourguignonne et partagez lors d'une journée, les secrets de sa cuisine revisitée, généreuse et toujours inventive inspirée des produits du terroir et de saison. Vous serez accueillis dès 8h45 lors du café d'accueil et ferez la connaissance des autres participants. Vous travaillerez jusqu'à la pause gourmande de midi. Puis, après avoir préparé l'intégralité du repas dégustation (entre 7 à 8 plats), vous partagerez avec la brigade de cuisine un repas convivial agrémenté de bons vins bourguignons tout en retournant en cuisine terminer et dresser chacun des mets du repas.



### Poney Club de Saint-Christophe- en-Bresse

21, route d'Oslon

🌐 <https://ecurie-de-cortot.fr>

15.9 km  
📍 SAINT-CHRISTOPHE-EN-BRESSE



Enseignement et stages. Promenades à cheval et à poneys, pour tous niveaux.



### Golf de Chalon-sur-Saône

☎ 03 85 93 49 65

Parc de Loisirs Saint-Nicolas

🌐 <http://www.golfchalon.com>

16.8 km  
📍 CHATENOY-EN-BRESSE



Le parcours de Chalon sur Saône La Roseraie est un 18 trous par 71 créé en 1976 par l'architecte Michel Rio. Golf de plaine avec des fairways étroits.



### Ski Wake Sensation

Roseraie Saint-Nicolas

16.9 km  
📍 CHALON-SUR-SAONE



Ski Wake Sensation vous propose des stages d'initiations, afin de vivre vos premières sensations de glisse, et de perfectionnement sur la Saône pour progresser dans la technique de wakesurf, wakeboard, wakeskate et ski nautique. Idéal pour apprendre, progresser ou s'entraîner. Toutes nos activités sont encadrées par moniteur diplômé (CQP FFSNW)





## Parachutisme 71

☎ 03 85 43 40 87

Aérodrome Chalon Champforgeuil  
 🌐 <http://www.parachutisme71.com/>

17.9 km  
 📍 FRAGNES-LA LOYERE 

La première école de chute libre de Bourgogne 100% professionnelle vous invite à découvrir l'inoubliable ! Baptêmes de saut en parachute, stage de parachutisme...



## LKS - Laville Karting Services

Champ Liard

🌐 <http://www.lkskarting.com>

18.7 km  
 📍 CHAMPFORGEUIL 

Les prestations karting LKS sont très nombreuses et variées. Nous nous adressons à tous les publics, aux particuliers comme aux entreprises. Notre circuit LKS accueille les publics de tous les âges grâce à du matériel de dernière génération adapté à tous. Les prestations karting chez LKS pour les enfants. Les enfants de 7 à 13 ans peuvent rouler sur la piste pendant les sessions kids en alternance avec les sessions adultes. Nous organisons des stages de pilotage pour les enfants et des courses Junior Cup inscrites au championnat Sodi World Series. Les enfants disposent d'une flotte de karts toute neuve répondant aux dernières normes réglementaires de sécurité. Toutes nos activités sont encadrées par un moniteur diplômé BPJEPS. Nos prestations karting pour les adultes La piste LKS à Champforgeuil possède une flotte de karts de dernière génération de la marque française Sodikart, le 1er constructeur mondial.



## SARL Aquazen-Spa

☎ 03 85 46 82 44

19 Rue Carnot  
 🌐 <http://www.aquazen-spa.fr/>

19.4 km  
 📍 CHALON-SUR-SAONE 

Unique en Bourgogne, 600 m<sup>2</sup> dédié à votre détente en solo ou en duo. Espace jacuzzi hammam sauna. Baignoire privatisée. Soins visage-corp. Gym zen. Repas-terrasse.



## La Bourgogne à Vélo - Location et livraison de vélos

1B Rue de la Fontaine Melon

🌐 <https://labourgogneavelo.com/>

19.6 km  
 📍 SAINT-MARCEL 

Découvrez la Bourgogne à vélo, à votre rythme ! Louez votre vélo (musculaire ou électrique) et parcourez les plus belles routes des vins de Bourgogne. De Dijon à Mâcon, en passant par Beaune, Chalon-sur-Saône et Cluny, pédalez sur des voies sécurisées et admirez les paysages viticoles. Pourquoi nous choisir ? Un large choix de vélos pour tous les niveaux et tous les goûts. Des accessoires pour un confort optimal (sacoques, sièges enfants, remorques...). Des itinéraires variés : voies vertes, voies bleues, canaux de Bourgogne et du Centre, routes des vins... Une réservation simple et rapide en ligne sur [labourgogneavelo.com](http://labourgogneavelo.com) ou par téléphone. Enlèvement et dépôt facilités dans les gares, offices de tourisme, hébergements et départs de voies cyclables. Explorez les régions viticoles de la Côte de Nuits, de la Côte de Beaune, du Châlonnais et du Mâconnais. Découvrez des villages



## Ptiote Vadrouille

02, Chemin du Bois Rondot

🌐 <https://www.ptiotevadrouille.com/>

21.3 km  
 📍 RULLY 

Un vol en montgolfière, c'est une interaction avec la nature où un tableau se dessine lors du lever et coucher du soleil. Durant un vol nous pouvons voir un ou plusieurs paysages différents, les prairies et collines formant ainsi un patchwork de vert, et également des forêts synonyme de fraîcheur ! Plus légère que l'air, la montgolfière ne se dirige pas, s'élève lorsque l'on réchauffe l'air contenu dans l'enveloppe et vole toujours au gré du vent. Le rendez-vous : depuis le lieu de rendez-vous fixé où vous laisserez votre véhicule, vous serez accueillis par le pilote et son équipe au sol. Ils vous conduiront sur le site de décollage généralement peu éloigné avec leur 4x4 et le ballon ! La préparation du ballon : la préparation du ballon ne prend guère que 15 ou 20 minutes. Si vous le souhaitez, vous pouvez y participer. Le vol : le moment magique que vous attendez ! Sur le plus beau balcon du ciel avec une vision à 360°, vous admirerez la

# Mes recommandations (suite)

Le magazine Saône Doubs Bresse

Toutes les activités

OFFICE DE TOURISME SAÔNE DOUBS BRESSE  
[WWW.SAONEDOUBSBRESSETOURISME.FR](http://WWW.SAONEDOUBSBRESSETOURISME.FR)



## Bike and Wine Tours by Active Tours

☎ 03 80 26 17 12

8, hameau du Château

🌐 <http://www.bourgogne-evasion.fr>

23.0 km  
📍 RULLY



Spécialisé dans la création, l'organisation et l'accompagnement de randonnée à pied, à vélo ou en VTT en Bourgogne, pays Beaunois. Séjours en liberté. Thèmes : Œnologie, flore, faune, géologie, météo. Évènements et Séminaires d'entreprises. Accompagnateur en montagne et moniteur de VTT. Location de Vélo, VTT, vélo électrique, vélos enfant, remorques vélo, casques enfant, casques adulte, trottinette tout terrain électrique. Les vélos sont livrés sur votre lieu de résidence ou récupérés dans l'une de nos bases, Dijon, Beaune, Rully. 250 vélos. 80 vélos électriques. 12 VTT Electriques. 16 trottinettes électriques tout terrain



## Les Etrott' du Clos - Le Clos Saint Martin

785 Route de la Vallée

25.6 km  
📍 MELLECEY



Partez à la découverte des sentiers de la vallée des Vaux en Bourgogne et de ses environs, Givry, Mercurey, Rully au guidon de votre Etrott et faites le plein d'oxygène et de sensations ! A une douzaine de kilomètres de Chalon sur Saône en Bourgogne, les Etrott du Clos vous proposent de découvrir la Côte Chalonnaise autrement, en trottinettes électriques tout terrain. Rendez-vous au Clos Saint Martin, Demeure d'Hôtes, située 785 route de la Vallée à Mellecey, pour une sortie inoubliable en Etrott tout terrain! Débutant ou Expert, nos Etrott sont accessibles à tous (âge légal minimum 14 ans) et toute l'année, pensez à adapter votre tenue aux conditions climatiques ! Une heure ou deux heures de balade, c'est vous qui choisissez, vous ferez entre 10 et 25 kilomètres, pendant lesquels vous allez découvrir notre si belle Côte Chalonnaise. Les parcours sont guidés par GPS. Ultra performantes et hyper confortables. nos Etrott sont très faciles



## L'île du château

☎ 03 85 91 87 52

1.4 km  
📍



L'île du château doit son nom à un château qui aurait été construit à Verdun-sur-le-Doubs au XIIe siècle et détruit en 1478, à la suite de la mort de Charles Le Téméraire, duc de Bourgogne. Au XIXe siècle, l'île se composait d'un jardin autour de sa villa et d'un parc agricole. Le jardin comprenait un verger, un jardin à la française et un anglo-chinois (matérialisé par un kiosque). Au fil du temps, la végétation a profondément évolué. Aujourd'hui, l'île est un espace naturel sensible, occupé, sur la partie nord, par la forêt alluviale caractéristique du Val de Saône.



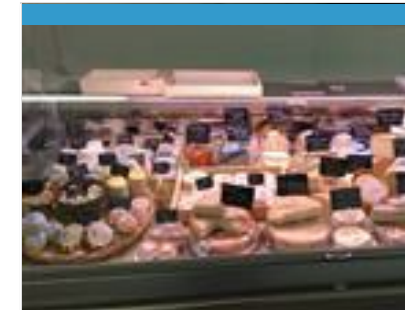
## Circuit du patrimoine de Verdun-sur-le-Doubs

☎ 03 85 91 87 52

1.5 km  
📍



Le canton de Verdun est habité depuis la préhistoire, la ville fût donc le témoin de nombreux événements historiques, qui ont façonné son paysage. Aujourd'hui, nous pouvons apercevoir les traces de son passé, en rencontrant quelques fortifications qui ont subsisté à travers les périodes. Tours, vieilles bâtisses, petits murs d'enceinte sont à découvrir. Accompagné d'un dépliant, retracez l'histoire du Vieux Verdun en suivant les poissons jaunes au sol, qui vont guideront jusqu'au retour.



## Aux Doubs Fromages

☎ 06 75 05 00 08

4 Rue du 27 Janvier 78

🌐 <http://www.laptitecremerie.com>

2.0 km  
📍 VERDUN-CIEL



Vous êtes de la région ou de passage, faites une halte à la crèmerie de Verdun-sur-le-Doubs. « Aux Doubs fromages » vous propose une large gamme de fromages régionaux tels que le Brillat Savarin, l'Epoisses, le fromage de l'Abbaye de Cîteaux, le Délice de Pommard et bien d'autres.





# Mes recommandations (suite)

